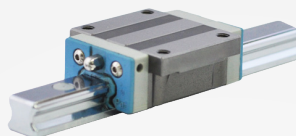


線性滑軌

## LG213

低床法蘭型



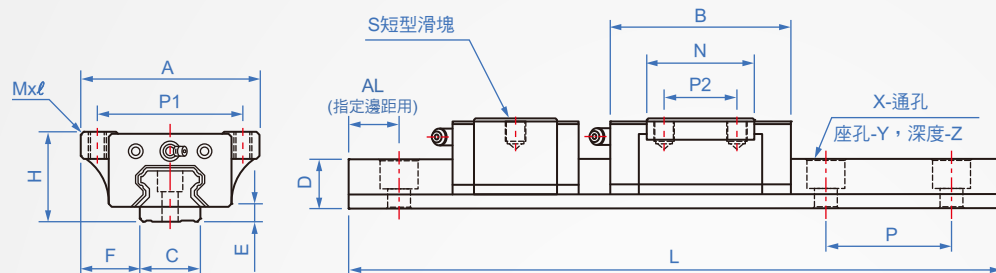
材質	使用溫度
碳鋼 HRC58~	-30°C~80°C

精度等級	N	H	P	SP	UP
	普通	高級	精密	超精	超精密
預壓	ZF	Z0	Z1	Z2	Z3
	微間隙	0預壓	輕預壓	中預壓	重預壓

### How to order



※ 如需高精度時，在④(L長度)後標註。



滑塊 No.	① ② ③ ④				指定 LA	單位: mm										額定負荷(kN) 靜扭矩(kN·m)				重量(kg)						
	B 滑塊長	H (組合高)	L (max)	L 指定		A	C	D	E	F	N	P	P1	P2	安裝孔 MxL	油嘴 孔	X 通孔	Y 座孔	Z 座深	C	Co	Mx	My (Mz)	滑塊	軌道(米)	
1 一個 滑塊	40.6	S	24	1500	5~50	52	15	13	3.4	18.5	41	-	M5-4.4	M4-P0.7	4.5	7.5	6	5.7	9.8	0.068	0.032	0.12	1.28			
	58.6	M				40.2	26	11.5	19.6	0.136		0.117						0.19								
2 二個 滑塊	49.1	S	28	3000	10~70	59	20	16.3	4.5	19.5	60	-	M6-5.4	M6-P1.0	6	9.5	8.5	9.1	15.7	0.225	0.101	0.18	2.15			
	70.1	M				48.5	49	17.7	30.5	0.285		0.22						0.31								
	54	S	33			73	23	19.2	5.8	25	60	-	M8-6.8					7	11	9	12.7	21	0.225	0.101	0.33	2.88
	79.2	M				57.5	35	24.8	41.1	0.44		0.352									0.5					