

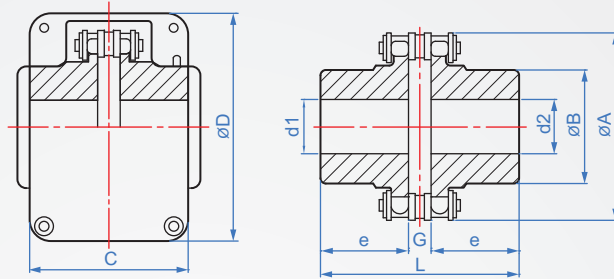
2列鏈條 CH423 鏈槽孔



■ 產品特長：
具有可撓性。外徑小但具有大傳動能力。由於全部由金屬製成，故不受任何環境影響。安裝拆卸簡單，容易保養。

本體	鏈條	外殼
鋼材	鋼材	鋁材

■ 使用溫度：-10 ~ +60°C



How to order

① ②
CH423 - 61 - 10x15
TYPE 外徑 d1xd2

外徑 D	內孔指定 d1 - d2		A	B	C	L	e	G	容許扭矩 50rpm以下(N/m)	最高回轉數 RPM	質量(kg)	
	min.	max.									本體	外殼
61	9.5	16	45	25	57	64.9	30	4.9	100	6000	0.3	0.1
75	11	22	61	35	75	79.4	36	7.4	218	4800	0.8	0.2
92	15	30	77	50	92	99.7	45	9.7	386	4800	1.4	0.3
111	15	38	96	60	111	119.5	54	11.5	735	3600	2.6	0.6
122	19	45	106	70	122	146.2	67	15.2	931	3000	3.5	0.8
142	22	55	127	85	142	200.8	91	18.8	1754	2500	6	1.2
167	25	75	151	110	167	260.8	119	22.8	2372	2500	9.5	1.6
186	30	78	169	115	186	360.1	165	30.1	3881	2000	14	2.5
220	35	95	202	140	220	519.6	241	37.6	5586	2000	20	2.7
248	38	110	232	160	248	519.6	241	37.6	8781	1800	34	3
309	48	120	254	170	309	519.6	241	37.6	13230	1500	50	7.2
357	58	150	302	210	357	519.6	241	37.6	17150	1200	65	9
402	68	160	341	220	402	519.6	241	37.6	28616	1000	122	9.6
466	78	200	405	280	466	519.6	241	37.6	41748	1000	185	16.3
490	88	205	424	295	490	519.6	241	37.6	57036	800	288	19
570	98	260	505	375	570	519.6	241	37.6	71932	600	334	25

※安裝容許誤差：角度誤差 $\alpha = 1^\circ$ ，平行誤差 $\epsilon =$ 鏈條節距的2%以下。

1kgf=9.8牛頓(N)

■ 新JIS鏈槽(DIN6885)

軸孔徑	b(Js9)	公差	t	公差	鏈尺寸	固定螺絲
9~10	3	±0.0125	1.4	+0.1 0	3x3	M4
11~12	4	±0.015	1.8		4x4	M5
13~17	5		2.3		5x5	M6
18~22	6		2.8		6x6	
23~30	8	±0.018	3	+0.2 0	8x7	M8
31~38	10		3.3		10x8	
39~44	12	±0.021	3.3	12x8	M10	
45~50	14		3.8	14x9		
51~58	16		4.3	16x10		
59~65	18		4.4	18x11		
66~75	20	±0.026	4.9	20x11	M12	
76~85	22		5.4	24x12		
86~95	25		5.4	25x14		M14