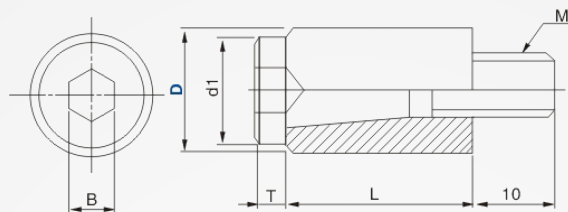
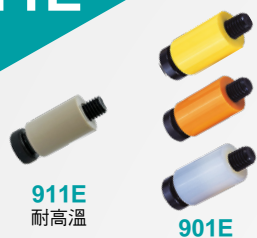


樹脂開閉器

901E
911E



Type	樹脂	錐度螺絲
901E	杜邦尼龍 使用溫度80°C以下	SCM435 染黑
911E	PEEK(米色) 使用溫度200°C以下	

How to order

1 2
901E - 16
Type D

單位：mm

Type	D	M	d1	B	T	L	901E(支/盒)
901E (黃、橙、白色)	10	5	8.5	3	3	18	12入
	12	6	11.5	5	4.5	20	
	13					25	
911E (米色)	16	8	14	6	5.5	30	10入
	20	10	16	8			

* 901E (盒裝販售，顏色不指定)，911E (單支販售)

■ 使用說明

- 一、使用時請將此樹脂開閉器埋入公模板3m/m(不入也可以)，母模板面入口請加上成R，母模穴務須做△△△以上之加工精度面方能達到最佳效果。
- 二、請勿在樹脂上加油，因為加油會使摩擦力減低。
- 三、使用時不需要將螺絲鎖太緊，以每次1/4圈之調整至拉住母模板為準。

樹脂開閉器是使用斜度螺絲調整模板與樹脂間的摩擦力，約轉1/4圈可合閉模具約5萬次，模具裝置取卸容易、價格低，此裝置也可用在小水口板與打中板或二段頂出小水口或滑座之工作上，模式具重工量100kg以下用12x4個，500kgs以下用16x4個，1000kgs以下用20x4，若超過1000kgs以上則增加到6個以上。

