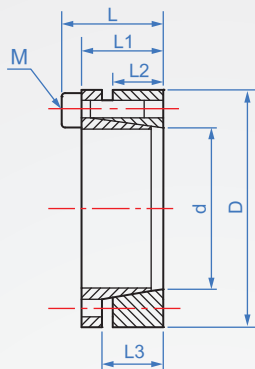
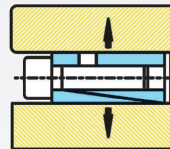


埋入型
LP452

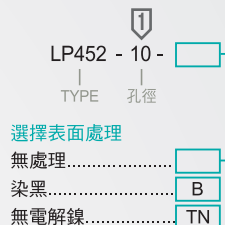


安裝範例



材質	表面處理
S45C	-
	染黑
	無電解鍍

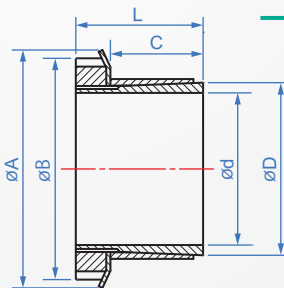
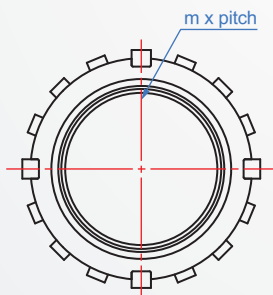
How to order



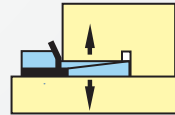
d	D	L	L1	L2	L3	螺絲旋緊扭矩		表面壓力 Mpa	容許扭矩 Nm	軸向推力 KN	質量 (g)	
						支-M	N · m					
6	19	21	17	10	13	3-M3	2.3	53	6.2	4	20	
8	22					4-M3		70	18	4.7	30	
10	24					6-M3		87	30	6.2	60	
12	26					7-M3		100	47	7.8	70	
13	27							97	50		75	
15	32	26	21	12.5	16	6-M4	3.9	84	75	10	80	
16	33							81	80		85	
17	34							99	105	12.5	90	
18	35							8-M4	96		110	100
20	47							34	28		17	22
22	47	360	270									
24	50	420	34	320								
25	50	500		350								
28	55	520										
30	55											

※資料不及備載，其餘尺寸請查詢伽納網站。

快速裝卸型
LP453



安裝範例



軸套	螺帽	齒型華司	表面處理
S45C	相當SS41	相當SS41	-
			染黑
			無電解鍍

How to order



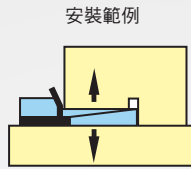
d 軸徑	D	B	A	L	C	m x Pitch 細牙	勾扳手槽	表面壓力 Mpa	鎖緊扭矩 Nm	軸向推力 KN	容許扭矩 N · m	質量 (g)
14	25	32	36	29	17	M20X1.0	K4	45	95	9	64	70
15											70	64
16											73	60
17				80	101							
18				83	95							
19	30	38	42	31	18	M25X1.5	K5	160	11	105	90	
20										112	117	
22										163	110	
22	35	45	49	36	24	M30X1.5	K6	220	14	163	110	

※資料不及備載，其餘尺寸請查詢伽納網站。

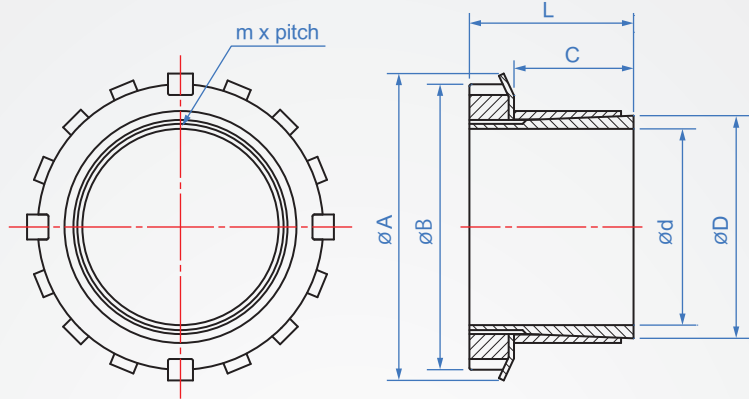
版權所有

製必究

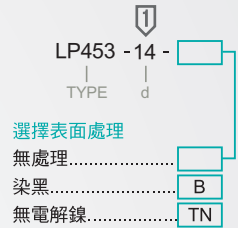
快速裝卸型
LP453



軸套	螺帽	齒型華司	表面處理
S45C	相當SS41	相當SS41	-
			染黑
			無電解鍍



How to order



單位: mm

d 軸徑	D	B	A	L	C	m x Pitch 細牙	勾扳手槽	表面壓力 Mpa	鎖緊扭矩 Nm	軸向推力 KN	容許扭矩 N · m	質量 (g)
14	25	32	36	29	17	M20X1.0	K4	45	95	9	64	70
15											70	64
16				73	60							
17				80	101							
18	30	38	42	31	18	M25X1.5	K5	45	160	11	83	95
19											105	90
20				112	117							
22				163	110							
24	35	45	49	36	24	M30X1.5	K6	45	220	14	178	100
25											185	90
28				250	170							
30				270	220							
32	45	58	62	42	28	M40X1.5	K8	45	680	26	350	200
35											390	190
38				500	310							
40				520	280							
42	55	70	74	45	30	M50X1.5	K10	50	870	30	630	430
45											680	380
48				840	460							
50				880	400							
55	65	80	86	46	30	M55X2.0	K11	50	970	35	1030	480
55											1100	37
60	70	85	92	52		M60X2.0	K12		1100	37	1030	480
60	70	85	92	52		M65X2.0	K13	55	1300	45	1360	510

版權所有 重製必究