

壓力角20°
M0.8 模數

GS 伽納也提供 SUS303材質，在濕度高的環境能有好的防銹。
GE 標準齒輪沒有做熱處理。

材質	精度等級	齒面處理
GU CU黃銅	JIS 4級 (DIN8e25)	精銑
GS SUS303		
GE S45C 中碳鋼		



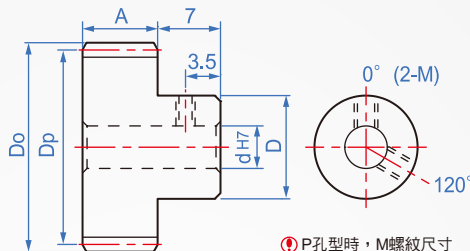
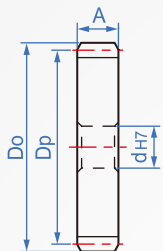
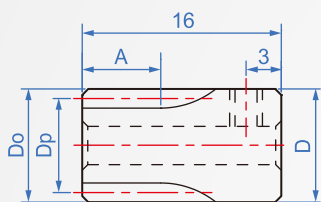
K型



A型



B型



⚠ P孔型時，M螺紋尺寸請參照小圖下方。

How to order



選擇材質與表面處理

黃銅.....	GU
SUS303.....	GS
S45C.....	GE
S45C+熱處理.....	GH
S45C+染黑.....	TB
S45C+鍍硬鉻.....	TC
S45C+無電解鍍.....	TN

1 齒數 2 模數 3 齒面寬度 A 4 外形 5 孔形 6 最小孔徑 d 7 輪轂 D 8 齒數 9 節圓直徑 Dp 10 齒頂 Do 單位：mm

齒數	模數	齒面寬度 A	外形	孔形	最小孔徑 d	輪轂 D	齒數	節圓直徑 Dp	齒頂 Do			
12	M0.8	8	K (僅適用P孔形)	圓孔徑 	3~	11.2	12	9.6	11.2			
13						12	10.4	12				
14						12.8	11.2	12.8				
15						13.6	12	13.6				
16						14.4	12.8	14.4				
17						15.2	13.6	15.2				
18					16	14.4	16					
19					A (僅適用圓孔形)	圓孔+攻牙 P (120°) PV (90°) 	4~	12	19	15.2	16.8	
20								20	16	17.6		
21								21	16.8	18.4		
22								22	17.6	19.2		
23								23	18.4	20		
24			24	19.2				20.8				
25			5~	25			20	21.6				
26				26			20.8	22.4				
27				27			21.6	23.2				
28				28			22.4	24				
29				29			23.2	24.8				
30				30			24	25.6				
32				6~			鍵槽+攻牙 N (120°) NV (90°) 	軸孔徑 kw (Js9) kh	12	32	25.6	27.2
34									14	34	27.2	28.8
35									15	35	28	29.6
36									16	36	28.8	30.4
38									18	38	30.4	32
40									20	40	32	33.6
42			25	軸孔徑 kw (Js9) kh	8~10	42	33.6	35.2	36.8			
44						44	35.2	36.8				
45						45	36	37.6				
46						46	36.8	38.4				
48						48	38.4	40				
50	50	40				41.6						
52	28	軸孔徑 kw (Js9) kh			11~12	52	41.6	43.2	44.8			
54						54	43.2	44.8				
55						55	44	45.6				
56						56	44.8	46.4				
58						58	46.4	48				
60						60	48	49.6				
70					80	軸孔徑 kw (Js9) kh	13~17	70	56	57.6	65.6	
80								80	64	65.6		
90								90	72	73.6		