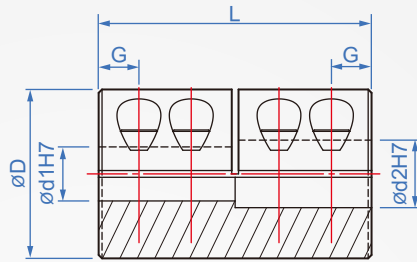
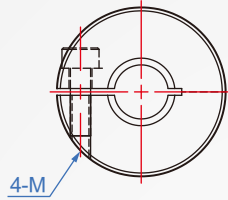


鋼體型-加長  
**GZ442**  
夾緊式



※特點：  
此款增加20%以上的總長，比一般型(CH442)  
有更好的夾持和扭力。

本體	螺絲
A6061 (白色陽極)	SCM435 (染黑)
SUS304	

How to order

① ②

GZ442 - 16 - 5x6

TYPE 外徑 d1xd2

選擇本體材質

A6061.....

SUS304.....  **SUS**

外徑 D	內孔指定 d1、d2		材質	L	G	M	螺絲緊固 扭矩 (N·M)	最大扭力(N·M)		最高回轉速 (rpm/min)	慣性力矩(kg·m <sup>2</sup> )		質量(g)	
	min.	max.						AL	SUS		AL	SUS	AL	SUS
16	3	~ 8	AL (鋁合金)	24	3.75	M2.5	0.8	5	10	9400	2.9x10 <sup>-7</sup>	7.9x10 <sup>-7</sup>	13	27
20	4	~ 10		30	3.75	M2.5	0.8	10	20	7500	8.6x10 <sup>-6</sup>	2.3x10 <sup>-7</sup>	25	45
25	5	~ 12		36	6	M3	1.2	12	24	6000	2.7x10 <sup>-6</sup>	7.2x10 <sup>-6</sup>	43	87
29	6	~ 14	SUS (不鏽鋼)	38	7.8	M4	2.5	14	28	5500	2.5x10 <sup>-6</sup>	8.0x10 <sup>-6</sup>	48	105
32	6	~ 16		41	7.75		M4	2.5	15	30	4700	7.1x10 <sup>-6</sup>	2.4x10 <sup>-5</sup>	65
40	8	~ 20		52	10.5	M5	5	19	38	4000	1.45x10 <sup>-5</sup>	3.75x10 <sup>-5</sup>	150	450
50	10	~ 25		66	16	M6	8	45	90	4000	7.0x10 <sup>-5</sup>	1.75x10 <sup>-4</sup>	280	840

版權所有  
重製必究