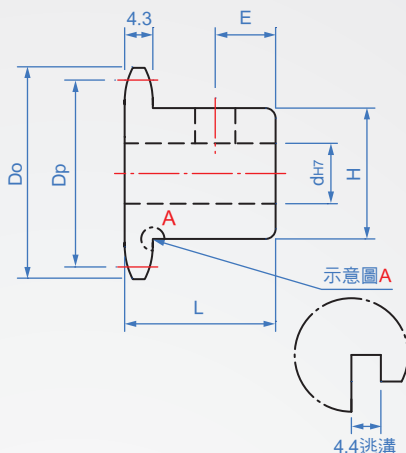
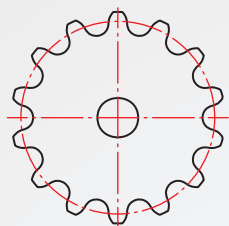


Pitch : 9.525 mm
RS35B



註：9~13齒有標註*的部分，輪殼有加工4.4的逃溝。

材質	表面處理
S45C (齒尖高週波)	-
	染黑
	無電解鍍

* 附止付螺絲

How to order

RS35B - 18 - N8 -

TYPE 齒數 孔形

選擇表面處理

無處理.....

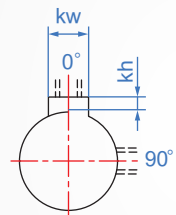
染黑..... TB

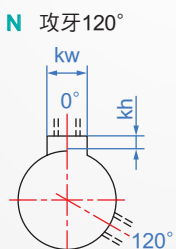
無電解鍍..... TN

1

2

單位：mm

齒數	Dp	Do	孔形	dH7	H	L	E	齒數	質量 (kg)			
9*	27.85	32	鍵槽+攻牙 NV 攻牙90° 	8 ~ 11	22	20	5	9	0.05			
10*	30.82	35		8 ~ 12	25			10	0.07			
11*	33.81	38		8 ~ 14	27			11	0.08			
12*	36.80	41		9 ~ 16	30			12	0.11			
13*	39.80	44		9 ~ 18	32			13	0.12			
14	42.81	47		9 ~ 16	32			14	0.14			
15	45.82	51		9 ~ 20	35			15	0.16			
16	48.52	54		9 ~ 20	37			16	0.18			
17	51.84	57		10 ~ 25	41			17	0.22			
18	54.85	60			44			18	0.25			
19	57.87	63			47			19	0.28			
20	60.89	66			50			20	0.32			
21	63.91	69			53			21	0.36			
22	66.93	72			56			22	0.4			
23	69.95	75		10 ~ 30	60			25	8	23	0.46	
24	72.97	78								24	0.43	
25	76.00	81	25			0.44						
26	79.02	84	26			0.45						
27	82.05	87	27			0.46						
28	85.07	90	28			0.48						
29	88.10	93	12 ~ 30			60	30			10	29	0.49
30	91.12	96									30	0.5
31	94.15	99									31	0.52
32	97.18	102									32	0.53
33	100.20	105	12 ~ 30	60	30	10	33	0.55				
34	103.23	109					34	0.57				
35	106.26	112					35	0.58				
36	109.29	115					36	0.6				
37	112.31	118					37	0.77				
38	115.34	121					38	0.83				
39	118.37	124					39	0.85				
40	121.40	127					15 ~ 32	60	35	12	40	0.87
41	124.43	130	41	0.87								
42	127.46	133	42	0.89								
43	130.49	136	43	0.91								
44	133.52	139	44	0.93								
45	136.55	142	45	0.96								
48	145.64	151	48	1.02								
50	151.70	157	50	1.07								
54	163.81	169	15 ~ 35	63	35	12	54	1.17				
60	182.00	187					60	1.34				



■ 鍵槽 新JIS_B_1301

軸孔徑	kw(Js9)	kh	攻牙
8 ~ 10	3	1.4	M4
NK10	4	1.8	M5
11 ~ 12	4	1.8	
13 ~ 17	5	2.3	M6
18 ~ 22	6	2.8	
23 ~ 30	8	3.3	M8
31 ~ 35	10	3.3	

版權所有 重製必究