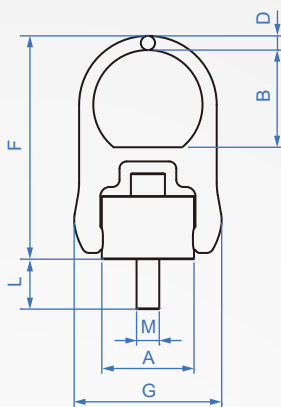


吊環
KF769
萬向旋轉



部位	材質
吊環	鍛造合金鋼
螺栓	鋼

How to order

1 2
 KF769 - M12 - 17
TYPE M L

- 吊環製造依據歐盟規範EN1677-1相關標準實施
- 螺栓符合美國規範ASME/ANISI B18.3.1M標準

極限荷重 Tons		M	Pitch	L	A	B	D	F	G	鎖緊扭矩 Nm	質量 kg
安全係數 5:1	安全係數 4:1										
0.4	0.5	M8	1.25	17						10	0.4
0.45	0.55	M10	1.5	11	40	41	9	102	65	16	0.5
				26							
1.05	1.3	M12	1.75	15	65	64	15	158	105	38	1.7
				30							
1.9	2.4	M16	2	20	85	79	19	204	134	81	1.8
				35							
2.15	2.7	M20-A	2.5	25	120	111	30	286	194	136	1.9
				45							
3	3.75	M20-B	2.5	25	120	111	30	286	220	136	4
				45							
4.2	5.25	M24	3	26	138	109	34	308	241	312	4.2
				56							
7	8.75	M30	3.5	81	100	100	25	241	160	637	6.6
11	13.75	M36	4	76	120	111	30	286	194	1005	15
12.5	15.6	M42	4.5	65	120	111	30	286	220	1005	16
13.5	16.9	M48	5	70	120	111	30	286	220	1350	19.1
15.5	19.4	M56	5.5	79	138	109	34	308	241	1350	19.1
22.3	27.9	M64	6	98	138	100	38	312	241	2847	23

※設計安全係數4:1。

側向旋轉吊環載重表

懸掛圖示										
支數	1	2	1	2	2	2	2	3~4	3~4	3~4
載重角度	0°	0°	90°	90°	0° ~ 45°	45° ~ 60°	兩側非對稱	0° ~ 45°	45° ~ 60°	兩側非對稱
螺紋	載重極限 Tons									
M8	0.5	1	0.5	1	0.7	0.5	0.5	1.05	0.75	0.5
M10	0.55	1.1	0.55	1.1	0.77	0.55	0.55	1.16	0.83	0.55
M12	1.3	2.6	1.3	2.6	1.82	1.3	1.3	2.73	1.95	1.3
M16	2.4	4.8	2.4	4.8	3.36	2.4	2.4	5.04	3.6	2.4
M20A	2.7	5.4	2.7	5.4	3.78	2.7	2.7	5.67	4.05	2.7
M20B	3.75	7.5	3.75	7.5	5.25	3.75	3.75	7.88	5.63	3.75
M24	5.25	10.5	5.25	10.5	7.35	5.25	5.25	11.03	7.88	5.25
M30	8.75	17.5	8.75	17.5	12.25	8.75	8.75	18.38	13.13	8.75
M36	13.75	27.5	13.75	27.5	19.25	13.75	13.75	28.88	20.63	13.75
M42	15.6	31.2	15.6	31.2	21.84	15.6	15.6	32.76	23.4	15.6
M48	16.9	33.8	16.9	33.5	23.66	16.9	16.9	35.49	25.35	16.9
M56	19.4	38.8	19.4	38.8	27.16	19.4	19.4	40.74	29.1	19.4
M64	27.9	55.8	27.9	55.8	39.06	27.9	27.9	58.59	41.85	27.9

版權所有 製必究