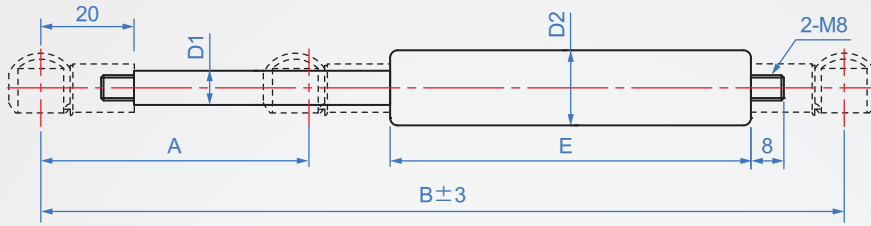


# YA101 SUS



軸心	氣體	氮氣缸	使用溫度
SUS316	氮氣	SUS316	-20°C~60°C



### How to order

YA101 - 15060 - 100N  
 TYPE No. 壓力

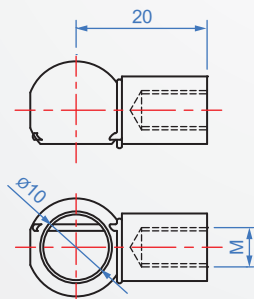
No.	承製範圍 (F1壓力值)	A 行程	B		E	D1	D2	M	重量 (g) 不含接頭
			max	min					
15060	100~300N	60	195	135	95	6	15	M6x1.0	70
15080		80	240	160	120				80
15100		100	280	180	140				92
18080	100~650N	80	245	165	125	8	18	M6x1.0	128
18100		100	285	185	145				135
18120		120	325	205	165				145
18140		140	365	225	185				170
18160		160	405	245	205				185
18180		180	445	265	225				200
18200		200	485	285	245				226
18220		220	525	305	265				250
22100	100~1000N	100	285	185	145	10	22	M8x1.25	220
22150		150	385	235	195				280
22200		200	485	285	245				430
22250		250	585	335	295				475
22300		300	685	385	345				570

9.8N = 1Kg = 2.2BLS

#### ■安裝兩端接頭



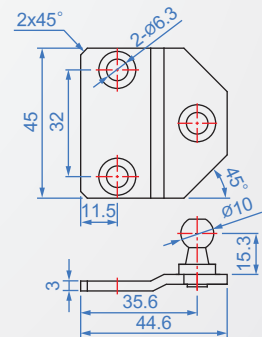
材質: SUS303  
 M6x1.0適用缸徑: 15、18  
 M8x1.25適用缸徑: 22



#### ■適用支撐座



鐵板: SUS304  
 鉚釘: SUS303  
 振動研磨



#### ■氮氣缸安裝注意事項

1. 安裝氮氣缸上下左右固定安裝點不能偏斜安裝，避免傾斜或側向力運作，否則會毀損氮氣缸或減其壽命。
2. 安裝氮氣缸時軸心向下，可以使氮氣缸在撐開末端時有緩衝效果，亦可保護設計機構。
3. 如氮氣缸故障或毀損，應立即停止使用，不可自行拆解，以免氣缸內殘餘氣體損傷人員或器械。
4. 張力負擔超過氮氣缸負荷時會損壞氮氣缸本體，因此請避免高張力設計並加入輔助器材。

1. 氮氣缸內含高壓氮氣，請勿自行拆卸。
2. 氮氣缸不得曝露放置雨中、潮濕、塵埃、汙穢或高溫等環境。
3. 如氮氣缸運用於器械、建築工地或戶外作業環境，請在工地將完工再安裝，以確保缸體潔淨與使用壽命。
4. 注意不可毀損氮氣缸軸心及缸體(禁止敲打、刮傷、溶劑使用等行為)。
5. 使用乾淨的乾布擦拭即可，軸心端無需上潤滑油。