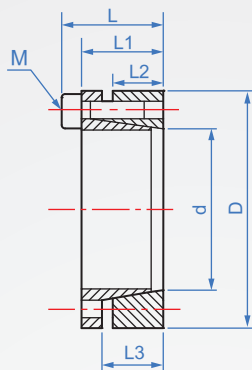
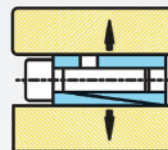


埋入型

LP452



安裝範例



材質

表面處理

S45C

-  
染黑  
無電解鍍

How to order

LP452 - 10 -   
 TYPE 孔徑

選擇表面處理

無處理.....   
 染黑.....   
 無電解鍍.....

1

單位：mm

d	D	L	L1	L2	L3	螺絲旋緊扭矩		表面壓力 Mpa	容許扭矩 Nm	軸向推力 KN	質量 (g)
						支-M	N · m				
6	19	16.5	13.5	8	10.5	3-M3	2.3	53	6.2	4	20
8	22					4-M3		70	18	4.7	30
10	24					6-M3		87	30	6.2	60
12	26					7-M3		100	47	7.8	70
13	27					97		50	7.8	75	
15	32	26	21	12.5	16	6-M4	3.9	84	75	10	80
16	33							81	80		85
17	34							99	105	90	
18	35							8-M4	96	110	100
20	47							34	28	17	22
22	47	360	270								
24	50	420	34	320							
25	50	500		350							
28	55	520									
30	55										

※資料不及備載，其餘尺寸請查詢伽納網站。

Che Na

(FAX) (02)2688-3177

info@chena.com.tw

(02)2688-3188  
(02)2688-3881-3

新北市樹林區光榮街21號