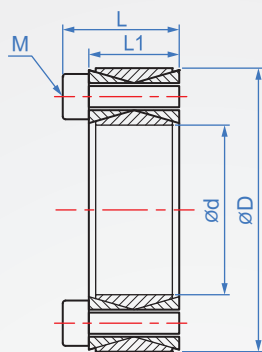
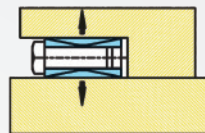


汎用型  
**LP450**



安裝範例



材質	表面處理
S45C	-
	染黑
	無電解鍍

How to order



版權所有 重製必究

d	D	L	L1	螺絲旋緊扭矩		容許扭矩 Nm	軸向推力 KN	表面壓力 Mpa	質量 (g)								
				支-M	N · m												
18	47	26	20	8-M6	14	250	27	90	240								
20	47					270			230								
22	47					300			220								
24	50					32	24	12-M6	35	360	30	95	240				
25	50									380			240				
28	55									470	34	100	280				
30	55									500			270				
32	60									650			41	110	320		
35	60									700	300						
38	65									38	28	15-M6	69	880	45	110	350
40	65	950	330														
42	75	45	33	12-M8	120	1600	75	130	580								
45	75					1700			550								
48	80					1800			620								
50	80					1900	590										
55	85					50	38	14-M8	190					2300	85	130	640
60	90													2500			680
65	95													3000	730		
70	110					58	44	16-M8	295					4800	95	130	1300
75	115	5000	1350														
80	120	5300	1420														
85	125	55	41	140	140					6400	150	140	1500				
90	130									6500			1560				
95	135									8000	1630						
100	145									66	52	18-M10	190	9700	190	130	2230
110	155	10600	2370														
120	165	13000	2600														
130	180	75	56	20-M12	295									18000	270	120	3600
140	190					21000	3750										
150	200					24000	4100										
160	210	75	56	26-M12	295	28000	350	130	4300								
170	225					33000			5700								
180	235					38000	6000										
190	250					75	56	28-M14	295	46000	480	110	8200				
200	260	53000	8500														
220	285	68000	11220														
240	305	75	56	30-M16	295	86000	710	130	12200								
260	325					105000			810	135	13500						

※資料不及備載，其餘尺寸請查詢加納網站。