

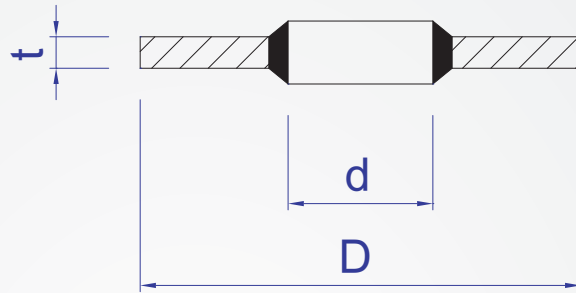
華司油封
NR788

材質

碳鋼



華司墊片是華司內圈黏著橡膠墊，使華司迫緊，進而達到防油、防水。較一般橡膠墊片更具有密封性，使用壽命也較長。



How to order

NR788 - M4-4.6
 | | |
 TYPE M d

版權所有 重製必究

適用螺栓	共通尺寸		
	d	D	t
M3	3.6	7.2	1
M3.5	4.1	7.2	1
M4	4.5	7	1
	4.6	9	1
M5	5.6	10	1
	5.7	9	1
M5.5	6.2	9.2	1
	6.6	11	1
M6	6.7	10	1
		11	1
	6.85	11	2.5
		13.3	1.3
7	11.4	1	
M7	7.1	12	1
	7.3	10.2	1
M8	8.5	13.4	1
	8.6	13	1
	8.7	13	1
		14	1
M9	9.3	13.3	1
	10.4	16	2
M10	10.7	16	1.5
		17	1.5
	10.7	17	1.5
		18	1.5

適用螺栓	共通尺寸		
	d	D	t
M11	11.4	16.3	1.5
	11.8	18.1	1.5
		18.5	1.5
M12	12.7	19.1	1.5
		18	1.5
	12.7	19	1.5
		20	1.5
M13	13.7	20	1.5
	13.7	22	1.5
	13.8	20.1	1.5
	14	18.7	1.5
M14	14.7	21	1.5
M15	16	22	1.5
		22.7	1.5
M16	16.7	23	1.5
		24	1.5
M17	17.2	24	2
	17.4	24	1.5
	18	24.7	1.5
M18	18.7	26	1.5
		27	2
M20	20.7	28	1.5
		29	2
M21	21.5	28.7	2.5
	22.5	28	1.5
	22.7	30	2

適用螺栓	共通尺寸		
	d	D	t
M21	22.7	30	3
		31	2
M23	23.7	32	2
M24	24.7	32	2
		33	2
M26	26.7	35	2
		27	35.3
M27	27.2	36	2
		27.7	36
M28	28.6	36	2
		28.7	37
M29	29.2	37.5	2
M30	30.7	39	2
		31	39
M33	33.7	42	2
		34.3	43
M36	34.3	43	2
		37	48
M39	40	51	2.5
M42	42.7	53	3
		43	54
M45	46	57	2.5
M48	48.7	59	3
		49	60
M51	52	60	3
M52	53.3	65	3