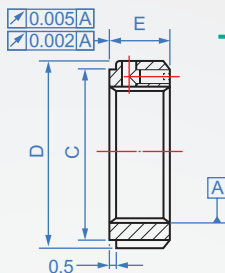
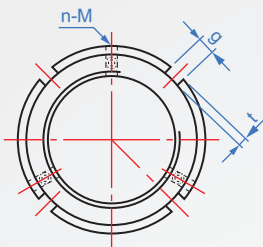


精密固鎖螺帽

YSA

軸向鎖定

※軸向三點式鎖定，其厚度與YSF系列相同，適用於裝配環境時使用。



材質	硬度	螺紋精度	平面偏擺
SCM440	HRC28~32	ISO 4H (精車)	0.005mm
		ISO 4H (研磨)	0.002mm

How to order

YSA - M18 - 1.5 -

TYPE 螺紋 Pitch

選擇螺紋精度

內螺紋車削.....

內螺紋研磨.....  G

單位: mm

螺紋	Pitch	D	C	E	g	t	n-M	鎖緊力矩 max. Nm	軸向負載 Km	鬆脫力矩 Nm
M14	1.5	30	25	14	4	2	2- M4 x 0.7	3.5	-	-
M15	1			-					-	
M16	1.5	32	27	16	4	2	3- M4 x 0.7	3.5	80	24.5
M17	1								-	-
M18	1.5	38	33	18	5	2	3- M4 x 0.7	3.5	90	26
M20	1								-	-
M20	1.5	40	35	20	6	2.5	3- M6 x 1.0	8	90	-
M22	1.5								-	-
M24	1.5	45	40	22	7	3	3- M6 x 1.0	8	-	-
M25	1.5								-	-
M27	1.5	50	45	24	8	3.5	3- M8 x 1.25	18	130	27.5
M30	1.5								-	-
M33	1.5	52	47	26	10	4	3- M8 x 1.25	18	160	29.4
M35	1.5								-	-
M36	1.5	58	52	28	12	5	3- M10 x 1.5	35	-	-
M36	1.5A								-	-
M40	1.5	62	56	30	14	6	3- M10 x 1.5	35	190	37.3
M42	1.5								-	-
M45	1.5	65	59	32	16	7	3- M10 x 1.5	35	-	-
M48	1.5								-	-
M50	1.5	70	64	34	18	8	3- M12 x 2.0	60	210	42.2
M52	1.5								-	-
M55	2	73	68	36	18	8	3- M12 x 2.0	60	-	-
M56	2								-	-
M60	2	75	73	38	20	9	3- M12 x 2.0	60	240	58.8
M64	2								-	-
M65	2	80	78	40	22	10	3- M12 x 2.0	60	-	-
M68	2								-	-
M70	2	85	78	42	24	12	3- M12 x 2.0	60	190	37.3
M72	2								-	-
M75	2	92	84	44	26	14	3- M12 x 2.0	60	-	-
M76	2								-	-
M80	2	94	86	46	28	16	3- M12 x 2.0	60	300	65.7
M85	2								-	-
M85	2	98	90	48	30	18	3- M12 x 2.0	60	340	73.5
M90	2								-	-
M95	2	105	96	50	32	20	3- M12 x 2.0	60	-	-
M100	2								-	-
M105	2	110	102	52	34	22	3- M12 x 2.0	60	380	81.4
M110	2								-	-
M115	2	120	108	54	36	24	3- M12 x 2.0	60	460	88.2
M120	2								-	-
M125	2	125	113	56	38	26	3- M12 x 2.0	60	-	-
M130	2								-	-
M135	2	130	118	58	40	28	3- M12 x 2.0	60	490	96.1
M140	2								-	-
M145	2	140	125	60	42	30	3- M12 x 2.0	60	520	102.9
M150	2								-	-
M155	3	145	132	62	44	32	3- M12 x 2.0	60	-	-
M160	3								-	-
M165	3	150	137	64	46	34	3- M12 x 2.0	60	620	112.7
M170	3								-	-
M170	3	155	142	66	48	36	3- M12 x 2.0	60	650	127.5
M180	3								-	-
M180	3	160	147	68	50	38	3- M12 x 2.0	60	680	137.3
M190	3								-	-
M190	3	165	152	70	52	40	3- M12 x 2.0	60	710	152
M200	3								-	-
M200	3	175	160	72	54	42	3- M12 x 2.0	60	740	171.6
M200	3								-	-
M200	3	180	165	74	56	44	3- M12 x 2.0	60	770	186.3
M200	3								-	-
M200	3	190	175	76	58	46	3- M12 x 2.0	60	800	205.9
M200	3								-	-
M200	3	195	180	78	60	48	3- M12 x 2.0	60	830	220.6
M200	3								-	-
M200	3	200	190	80	62	50	3- M12 x 2.0	60	860	235.3
M200	3								-	-
M200	3	210	190	82	64	52	3- M12 x 2.0	60	890	250
M200	3								-	-
M200	3	220	200	84	66	54	3- M12 x 2.0	60	920	264.7
M200	3								-	-
M200	3	230	205	86	68	56	3- M12 x 2.0	60	950	303.9
M200	3								-	-
M200	3	240	215	88	70	58	3- M12 x 2.0	60	980	323.5
M200	3								-	-
M200	3	250	225	90	72	60	3- M12 x 2.0	60	1010	352.9
M200	3								-	-
M200	3	250	225	92	74	62	3- M12 x 2.0	60	1040	392.2
M200	3								-	-
M200	3	250	225	94	76	64	3- M12 x 2.0	60	1070	421.6
M200	3								-	-
M200	3	250	225	96	78	66	3- M12 x 2.0	60	1100	460.8
M200	3								-	-
M200	3	250	225	98	80	68	3- M12 x 2.0	60	1130	495.1
M200	3								-	-
M200	3	250	225	100	82	70	3- M12 x 2.0	60	1160	519.6
M200	3								-	-
M200	3	250	225	102	84	72	3- M12 x 2.0	60	1220	558.8
M200	3								-	-
M200	3	250	225	104	86	74	3- M12 x 2.0	60	1280	598
M200	3								-	-
M200	3	250	225	106	88	76	3- M12 x 2.0	60	1340	637.3
M200	3								-	-

版權所有 重製必究