

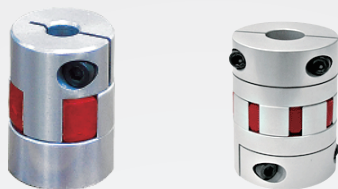
4

聯軸器
Coupling

樹脂環-爪型

CH435

夾緊式



本體

A6061
(白色陽極)

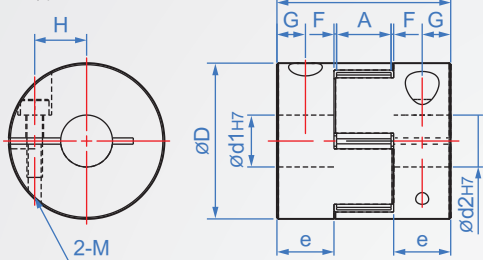
緩衝材

紅色PU
(硬度95SH A)

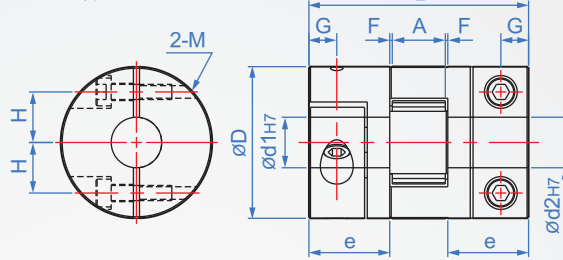
有頭內六角螺絲

SCM435
(染黑)

外徑 $\phi 20 \sim \phi 30$



外徑 $\phi 40 \sim \phi 65$



How to order

CH435 - 20 - 6x8
 TYPE 外徑 d1xd2

單位：mm

外徑 D	內孔指定 d1、d2 min. max.	L	G	A	F	e	M	H	一般扭力 (N·m)	最大扭力 (N·m)	最高 回轉速 (rpm/min)	慣性力矩 (kg·m ²)	容許 軸向位移 (mm)	容許偏心 (mm)	容許偏角 (°)	質量 (g)	
20	5 ~ 8	30	5	9	0.5	10	M2.5	6.5	5	10	14000	1.0x10 ⁻⁶	±0.4	0.1	1	19	
30	6 ~ 14	34	5.5	11		11	M4	10	12.5	25	12000	6.1x10 ⁻⁶				±0.5	50
40	10 ~ 19	66	8.5	14	1	25	M5	14	17	34	10000	3.8x10 ⁻⁵				±0.6	190
55	15 ~ 25	78	10.5	16		30	M6	20	60	120	7000	1.5x10 ⁻⁴				±0.7	412
65	15 ~ 35	90	13	17.5	1.25	35	M8	24	160	320	5900	3.8x10 ⁻⁴				±0.75	560
80	15 ~ 45	114	15	21	1.5	45	M8	31	325	650	4800	1.1x10 ⁻³				±0.8	1400
95	20 ~ 55	126	16	20	3	50	M10	35	450	900	3600	1.9x10 ⁻³	±1.0	1500			

Che Na

(FAX) (02)2688-3177

info@chena.com.tw

(02)2688-3188
(02)2688-3881~3

新北市樹林區光榮街21號

版權所有
製必究