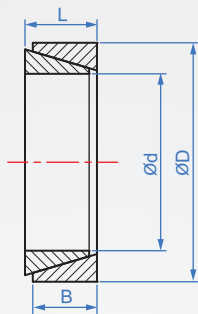


4

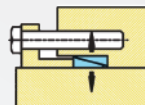
免鍵軸套
Power Lock

環壓型

LP456



安裝範例



N：使用1~4組環壓時，最小旋緊前之距離(mm)。

材質

S45C

How to order

↓
LP456 - 12
| TYPE | 軸徑

單位：mm



d 軸徑	D	B	L	N				容許扭矩 Nm	軸向推力 KN	表面壓力 Mpa	質量 (g)	
				1組	2組	3組	4組					
6	9	3.7	4.5	2.5	2.5	3	4	2	0.8	115	1.1	
8	11							5	1.52	1.5		
10	13							10	2	1.9		
12	15							11		115	2.2	
13	16							13		110	2.3	
14	18	5.3	6.3	3	4	4	5	22	3	90	4.9	
15	19							25			5.3	
16	20							27			5.5	
17	21							30			6	
18	22							32			6.2	
20	25							44	8.2			
22	26							58	4		8	
24	28							68			6	100
25	30							75				
28	32							90	9.2			
30	35							100	7		12	

版權所有
重製必究

Che Na

(FAX) (02)2688-3177

(E) info@chena.com.tw

(T) (02)2688-3188
(02)2688-3881~3

(L) 新北市樹林區光榮街21號