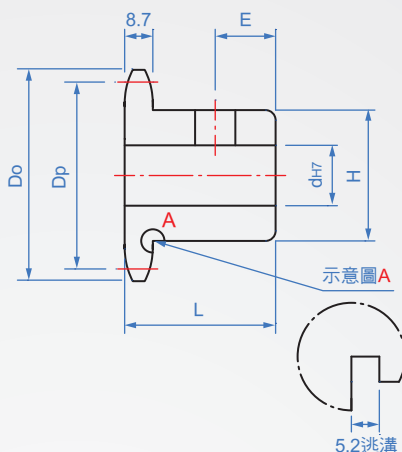
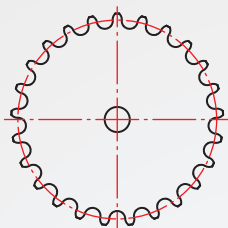


Pitch : 15.875 mm
RS50B



註：8~13齒有標註*的部分，
輪殼有加工5.2的逃溝。

材質	表面處理
S45C (齒尖高週波)	-
	染黑
	無電解鍍

* 附止付螺絲

How to order

RS50B - 18 - N9 -

TYPE 齒數 孔形

選擇表面處理

無處理.....

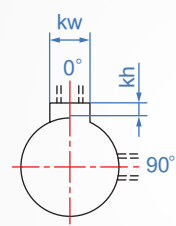
染黑..... TB

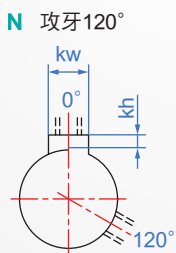
無電解鍍..... TN

1

2

單位 : mm

齒數	Dp	Do	孔形	dh7	H	L	E	齒數	質量 (kg)			
8*	41.48	47	鍵槽+攻牙 NV 攻牙90° 	9 ~ 15	29	30	10	8	0.19			
9*	46.42	53			34			9	0.19			
10*	51.37	58			40			10	0.25			
11*	56.35	64		10 ~ 20	46			11	0.32			
12*	61.34	69			51			12	0.4			
13*	66.34	74			55			13	0.45			
14	71.34	79		12 ~ 22	55			14	0.51			
15	76.35	84			60			15	0.61			
16	81.37	89			12 ~ 25			65	35	12	16	0.71
17	86.39	94		17							0.83	
18	91.42	100		18							1.03	
19	96.45	105		19							1.09	
20	101.48	110		20							1.14	
21	106.51	115		21							1.2	
22	111.55	120		22							1.24	
23	116.58	125	13 ~ 25	70		40	15				23	1.3
24	121.62	130									24	1.37
25	126.66	135									25	1.44
26	131.70	140			26			1.5				
27	136.74	145			27			1.58				
28	141.79	150			28			1.65				
29	146.83	155			29			1.7				
30	151.87	161			30			1.81				
31	156.92	166	16 ~ 30	70	40	15	31	1.8				
32	161.96	171					32	1.98				
33	167.01	176					33	2				
34	172.05	181					34	2.16				
35	177.10	186	75	75	40	15	35	2.25				
36	182.14	191					36	2.79				
37	187.19	196	20 ~ 40	78	40	15	37	2.8				
38	192.24	201					38	2.99				
39	197.29	206					39	3				
40	202.33	211					40	3.21				
41	207.38	216					41	3.2				
42	212.43	221					42	3.43				
43	217.48	226					43	3.4				
44	222.53	231					44	3.66				
45	227.58	237					45	3.78				
46	232.63	242					46	4				
48	242.73	252	48	4								
50	252.83	262	50	4.43								



■ 鍵槽 新JIS_B_1301

軸孔徑	kw(Js9)	kh	攻牙
8 ~ 10	3	1.4	M4
NK10	4	1.8	M5
11 ~ 12	4	1.8	
13 ~ 17	5	2.3	M6
18 ~ 22	6	2.8	
23 ~ 30	8	3.3	M8
31 ~ 38	10	3.3	
39 ~ 44	12	3.3	

版權所有 重製必究