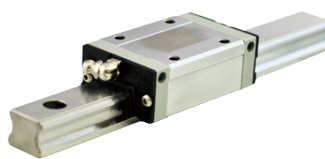


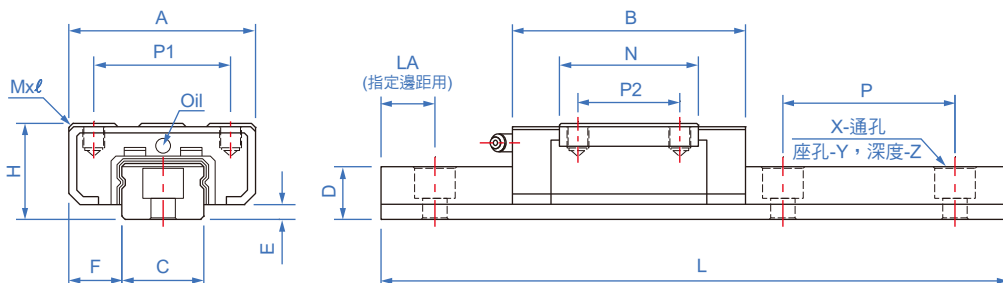
線性滑軌
LG210
基本型



材質	使用溫度
碳鋼 HRC58~	-30°C~80°C

精度等級	N	H	P	SP	UP
	普通	高級	精密	超精	超精密

預壓	ZF	Z0	Z1	Z2	Z3
	微間隙	0預壓	輕預壓	中預壓	重預壓



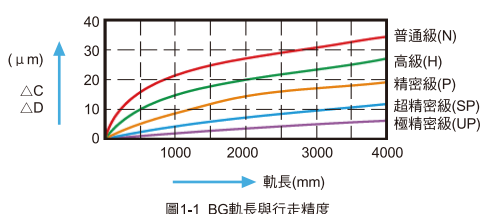
How to order



※ 如需高精度時，在④(L長度)後標註。

1 滑塊		2	3	4	單位: mm																									
滑塊 No.	B 滑塊長	H 組合高 (max)	L 指定端	LA 指定端距用	A	C	D	E	F	N	P	P1	P2	安裝孔 Mxl	油嘴孔	X 通孔	Y 座孔	Z 座深	額定負荷(kN)		靜扭矩(kN·m)		重量(kg)							
																			C	Co	Mx	My(Mz)	滑塊	軌道(米)						
1 一個滑塊	M	58.6	28	1500	5~50	34	15	13	3.3	9.5	40.2	60	26	26	M4 x 6	M4 x P0.7	4.5	7.5	6	9.3	19.6	0.136	0.117	0.19	1.28					
	M	70.1	30	2000	5~50	44	20	16	4.5	12	61.3	32	36	36	M5 x 6.5	6	9.5	8.5	14.3	30.5	0.285	0.22	0.31	2.15						
	L	82.9																							18.6	39.5	0.369	0.361	0.36	
	XL	98.1	40	5~50	48	23	19	5.8	13	72.2	35	35	35	x 9	M6 x P1.0	7	11	9	22.1	48.9	0.456	0.557	0.47	2.88						
	M	79.2																							20.1	41.1	0.44	0.352	0.45	
	L	93.9																							25.9	52.8	0.566	0.568	0.66	
	2 二個滑塊	XL	109	45	10~70	60	28	23	7	16	78	40	40	80	M8 x 12	M6 x P1.0	9	14	12	29.2	63.3	0.679	0.819	0.8	4.45					
		M	94.8																							29.7	54.6	0.706	0.551	0.91
		L	105	55	10~70	70	34	26	7.5	18	92.5	50	50	50	80	M8 x 12	M6 x P1.0	9	14	12	42.9	86.7	1.122	0.336	1.36	6.25				
		M	112																								42.4	81.1	1.282	0.972
L		124	52.9																								101.4	1.602	0.396	1.8
3000		XL	154	70	15~90	86	45	31	8.9	21	110	105	60	60	M10 x 18	M8 x P1.25	14	20	17	58.3	125.3	1.981	2.286	2.34	9.6					
		M	129																							58	108.9	2.3	1.524	2.28
		L	145	80	20~100	100	53	38	13	24	154	120	75	75	x 22	M8 x P1.25	16	23	20	69	129.5	2.736	2.122	2.67	13.8					
		M	155																							69.8	133.4	3.303	2.304	3.42
		L	193																							94.2	178.9	4.428	4.101	4.57
	XL	210	127.7	253.6	6.279	6.458	5.08																							

行走精度



項目	等級	單位: mm				
		普通級 (N)	高級 (H)	精密級 (P)	超精密級 (SP)	極精密級 (UP)
組合高誤差(H)		±0.1	±0.04	0 -0.04	0 -0.02	0 -0.01
組合寬誤差(W)		±0.1	±0.04	0 -0.04	0 -0.02	0 -0.01
成對高度相互誤差(ΔH)		0.03	0.02	0.01	0.005	0.003
成對寬度相互誤差(ΔW)		0.03	0.02	0.01	0.005	0.003
滑座C面對軌道A面之精度標準		△C 參考圖1-1				
滑座D面對軌道B面之精度標準		△D 參考圖1-1				

