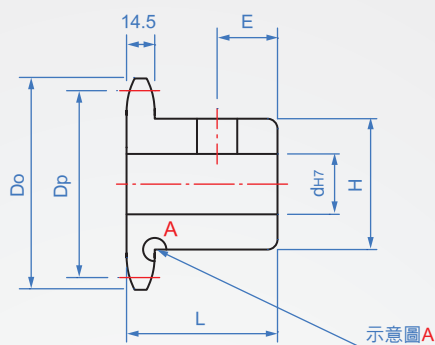
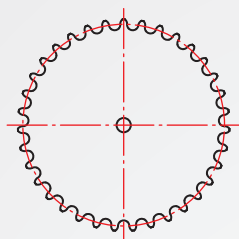
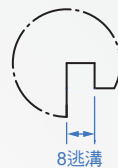


Pitch : 25.4 mm
RS80B



示意圖A



8逃溝

註：8~9齒有標註*的部分，
輪殼有加工8的逃溝。

材質

表面處理

S45C
(齒尖高週波)

-
染黑
無電解鍍

* 附止付螺絲

How to order

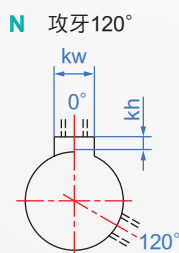
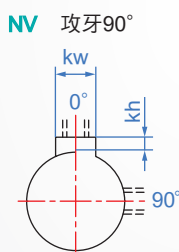
1 2
RS80B - 18 - N16 -
TYPE 齒數 孔形
選擇表面處理
無處理.....
染黑..... TB
無電解鍍..... TN

1

2

單位：mm

齒數	Dp	Do	孔形	dh7	H	L	E	齒數	質量 (g)
8*	66.37	76	鍵槽+攻牙	16 ~ 20	45	45	8	8	0.7
9*	74.26	85			58			0.86	
10*	82.20	93			65			0.96	
11*	90.16	101		16 ~ 25	72			1.23	
12	98.14	108			77			1.46	
13	106.14	118			12			1.84	
14	114.15	127		18 ~ 30	80			1.99	
15	122.17	135			15			2.59	
16	130.20	143			16			2.77	
17	138.23	151			17			2.96	
18	146.27	159			18			3.17	
19	154.32	167			19			3.36	
20	162.37	176	20		3.59				
21	170.42	184	20 ~ 40	90	3.82				
22	178.48	192		21	4.79				
23	186.54	200		22	5.06				
24	194.60	208		23	5.33				
25	202.66	216		24	5.62				
26	210.72	224		25	5.92				
27	218.79	233		26	6.23				
28	226.86	241		27	6.55				
29	234.93	249		28	6.8				
30	243.00	257		29	7.23				
31	251.11	265	25 ~ 50	107	50	15	30	7.5	
32	259.14	273			31	7.95			
33	267.21	281			32	8.2			
34	275.29	289			33	8.72			
35	283.36	297			34	9.13			
36	291.43	306			35	10.3			
37	299.51	314			36	10.5			
38	307.58	322			37	11.2			
39	315.65	330			38	12.1			
40	323.74	338			40				



■ 鏈槽 新JIS_B_1301

軸孔徑	kw(Js9)	kh	攻牙
13 ~ 17	5	2.3	M6
18 ~ 22	6	2.8	
23 ~ 30	8	3.3	
31 ~ 38	10	3.3	M8
39 ~ 44	12	3.3	
45 ~ 50	14	3.8	

版權所有 重製必究