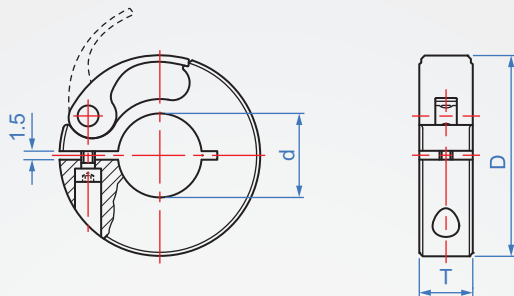


快拆型
SC478



※特點：

- ◆無需工具就可以快速調整，鉗的設計提供低慣量值。
- ◆有好的移動性，可以不損傷軸的表面，有高夾緊力。
- ◆這些套環不僅可當擋件，也可以用於固定或引發其他組件，如端部限位開關。



本體

槓桿

鋁合金
(黑色陽極)

鋁合金
(金黃色陽極處理)

How to order

SC478 - 16 - 38
 TYPE 內徑 外徑

單位：mm

d	D	T	鎖緊力距 N · m	軸向負載 N
6	38	10	0.5	130
8				150
10				160
12				180
14				220
15				260
16	50	13	0.7	310
20				400
25				430
28				450
30				460
32				75
35	480			
38	530			
38	530			

※建議軸徑公差 h8。