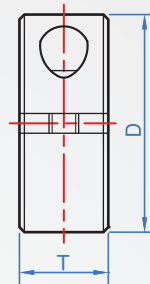
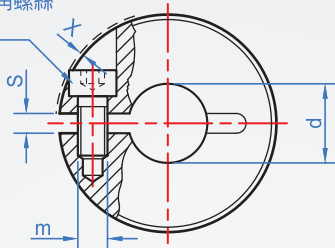


## 半開型 SC470



有頭內六角螺絲  
DIN912



- ※特點：
- ◆半開式固定環能夠安全、簡單的組裝，可以不損傷軸的表面，有高的夾緊力。
  - ◆這些套環不僅做為一個擋件，他們也可以用於固定或引發其它組件如端部限位開關。

材質

表面處理

S45C

染黑

SUS303

◎附螺絲

How to order

SC470 - 6 - 20 - 9 -   
 TYPE 孔徑 外徑 厚度  
 選擇材質  
 S45C.....  
 SUS303..... SUS

1

2

3

單位 :mm

d H10	D	T ±0.2 厚度	m 螺紋	S	X ≙ 螺絲頭突出
6	20	9	M3	2.1	1.2
8	22				1
10	26				1.6
12	30	11	M4	2.1	0.7
14	32				1.4
15、16	36				1.4
18、20	42	15	M5	3	0.6
22、25	48				0
28、30	55				0.5
32、35	60		M6	4	0.4
40	65				0.5

※ 對於D部尺寸20~36，m是貫穿孔；42開始是螺紋盲孔。  
 ※ 建議軸徑公差 h11、g6。