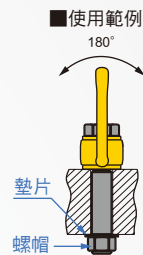
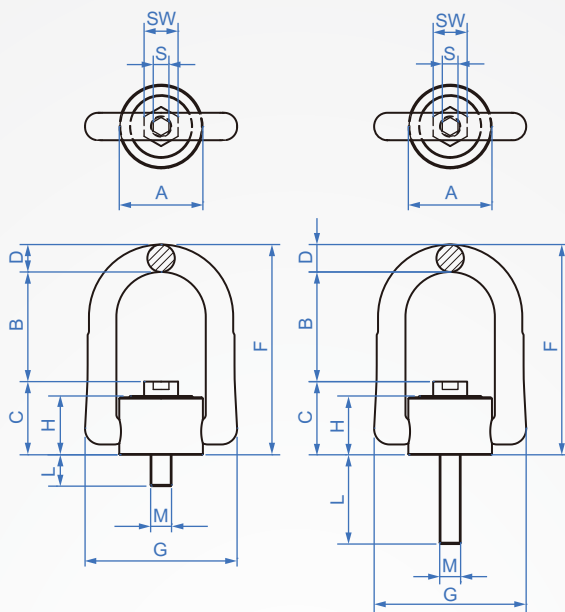


吊環
KA769
起重旋轉



How to order

KA769 - M8 - 12
TYPE M L

極限荷重 Tons	M	Pitch	L		SW	B	C	A	G	R	F	S	D	H	鎖緊扭矩 Nm	質量 kg	
			短螺牙	長螺牙												短螺牙	長螺牙
0.5	M8	0.5	12	83	13	42	28					6	11	23	30	0.3	
0.7	M10	0.7	15	103	17	41	29	33	58	17	80	8	11	23	60	0.3	0.4
1	M12	1	20	128	19	40	31					10	17	36	100		
2	M16	2	24	149	24	54	46	50	90	27	117	12	17	36	120	0.9	1.1
3	M20	3	30	194	30	52	49								250	1	1.4
5	M24	5	36	221	36	81	59	72	125	37	163	14	25	44	400	2.6	3.2
7.8	M30	7.8	48	278	46	94	81	87	148	46	204	17	30	62	500	5.0	6.3
12.5	M36	12.5	54	225	55	112	98	110	188	57	247	22	36	75	1000	9.6	10.9

吊環載重表

懸掛圖示										
支數	1	2	1	2	2	2	2	3~4	3~4	3~4
載重角度	0°	0°	90°	90°	0° ~ 45°	45° ~ 60°	兩側非對稱	0° ~ 45°	45° ~ 60°	兩側非對稱
螺紋	載重極限 Tons									
M8	0.8	1.6	0.5	1	0.7	0.5	0.5	1.1	0.8	0.5
M10	1.2	2.4	0.7	1.4	1	0.7	0.7	1.5	1.1	0.7
M12	2	4	1	2	1.4	1	1	2.1	1.5	1
M16	3.2	6.4	2	4	2.8	2	2	4.2	3	2
M20	5.6	11.2	3	6	4.2	3	3	6.3	4.5	3
M24	9.2	18.4	5	10	7	5	5	10.5	7.5	5
M30	12	24	7.8	15.6	10.9	7.8	7.8	16.4	11.7	7.8
M36	14	28	12.5	25	17.5	12.5	12.5	26.3	18.8	12.5

※注意

- 可360°旋轉及180°翻轉起吊，隨意方向調整。
- 所有吊環製造依據歐盟規範EN1677-1相關標準實施。
- 旋轉吊環上所採用的鍛造合金鋼經過焯火和回火處理。
- 所有鍛造件以及有頭螺絲栓上都印有批次編號，以便於在質量認證說明書上進行檢查核對。
- 螺栓為統一公制螺紋（ASME/SNSI B18.3.1 M），規格為DIN EN ISO 4762。
- 驗證載重為載重極限的2.5倍。
- 1.5倍載重極限的作用力進行20000次的疲勞極限測試。
- 被吊物僅需螺孔，可用平頭/套頭扳手或內六角扳手安裝使用。