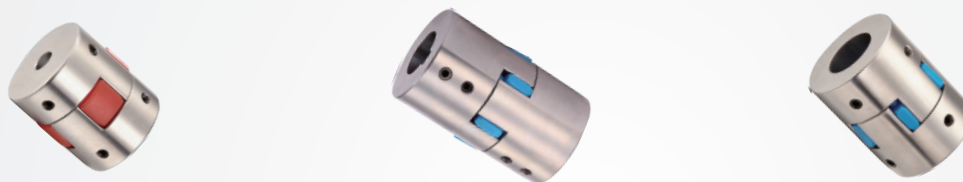
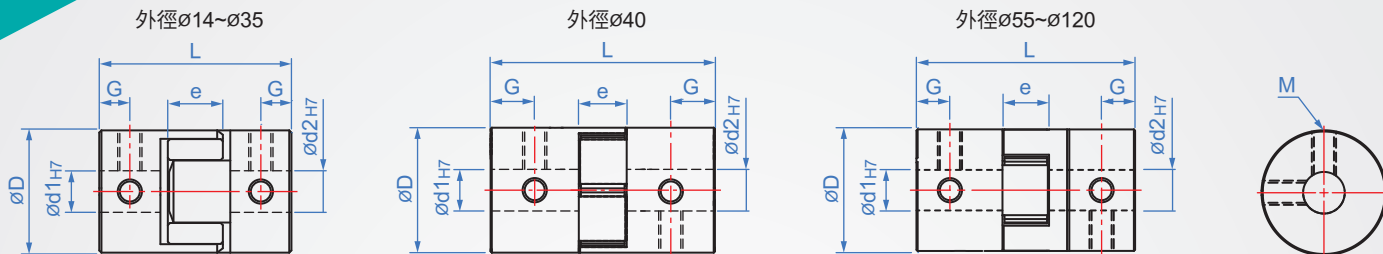


梅花形滑塊
GZ434
耐磨型緊固式

本體	緩衝材	有頭內六角螺絲
AL 高強度鋁合金 (白色陽極)	PA66	CM435 (染黑)
SUS		SUS



How to order

① ② ③
GZ434 - 20 - 30 - 3x5 -
TYPE 外徑 長度 d1xd2

AL 高強度鋁合金.....
SUS.....

版權所有 重製必究

外徑 D	L	內孔指定 d1-d2		e	M	G	最大扭力 (N·m)		最高回轉速 (rpm/min)	慣性力矩 (kg·m ²)	靜態扭轉 彈簧係數 (N·m/rad)	容許 軸向位移 (mm)	質量(g)	
		min.	max.				AL	SUS					AL	SUS
14	22	3	~ 8	6.6	M3	3.8	1.1	1.6	19000	2.0x10 ⁻⁷	46	+0.6 0	7	16
20	25	3	~ 11	8.6		4	2.8	4.2	17000	1.0x10 ⁻⁶	55		13	34
20	30	3	~ 11	11.6		5.3				1.1x10 ⁻⁶			18	43
25	30	4	~ 15	10.9	M4	5.6	6	9	16000	5.0x10 ⁻⁶	65	+0.8 0	30	68
25	34	4	~ 15			5.75	6.5	9.8	12000	5.5x10 ⁻⁶	72		40	75
30	35	5	~ 16	11.5	M5	7	15	21	10000	7.6x10 ⁻⁶	200	+1.0 0	46	114
30	40	5	~ 16			10	32	48		3.5x10 ⁻⁵	450		55	138
35	50	6	~ 24	13.7	M6	2.75			8000	3.8x10 ⁻⁵	550	+0.8 0	85	195
40	50	6	~ 24			8.5	46	69		1.5x10 ⁻³	1500		100	230
40	55	6	~ 24	16.1	M8	15.5	46	69	6000	1.5x10 ⁻³	2800	+1.0 0	120	289
40	66	6	~ 24			18.1	109	164		3.6x10 ⁻³	4800		145	350
55	49	12	~ 32	22.5	M10	15.5	135	200	4600	1.6x10 ⁻³	5000	+1.0 0	260	490
55	78	12	~ 32			18.1	109	164		3.6x10 ⁻³	4800		320	778
65	90	14	~ 45	24	M12	15.5	135	200	3800	1.8x10 ⁻³	5400	+1.0 0	560	1324
80	114	17	~ 45			20	250	350		1.6x10 ⁻³	5000		1348	2300
95	126	19	~ 55	26.4	M12	20	420	580	3400	3.1x10 ⁻³	5400	+1.0 0	2027	3260
105	140	20	~ 60			25	520	730		4.3x10 ⁻³	6500		2820	5280
120	160	22	~ 65	27.4					3000	4.3x10 ⁻³	6500		3200	6500

容許偏角:1°