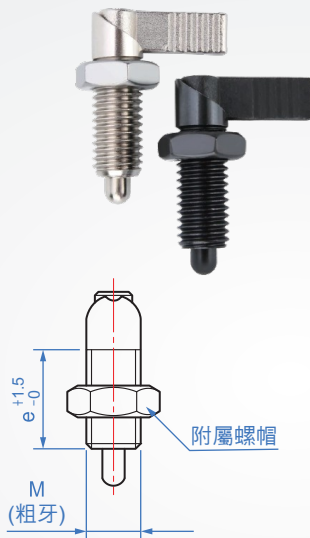
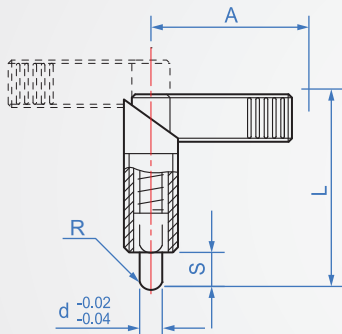


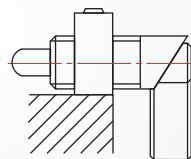
帶柄型

VC651

粗牙

*功能同 IP651
(粗牙適用)

安裝範例：

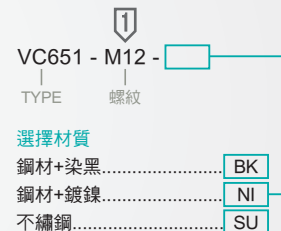


類型 No.	本體	銷	彈簧
BK	鋼 - 染黑	鋼 - 染黑	SUS304 相當
NI	鋼 - 鍍鎳	鋼 - 鍍鎳	
SU	SUS303	SUS303	

*產品附螺帽

*使用溫度 MAX.250 °C

How to order



單位：mm

M 螺紋	Pitch 粗牙	d	e	L	S	A	R	荷重(N)	
								min.	max.
M10	1.5	5	21	39	5	21	3	8	20
M12	1.75	6	27	45	6	26	3.5	9	22

kgf=N×0.102