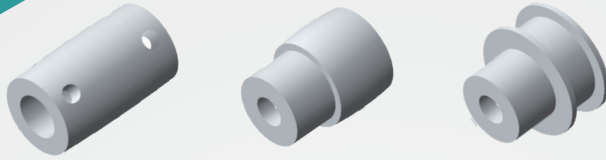


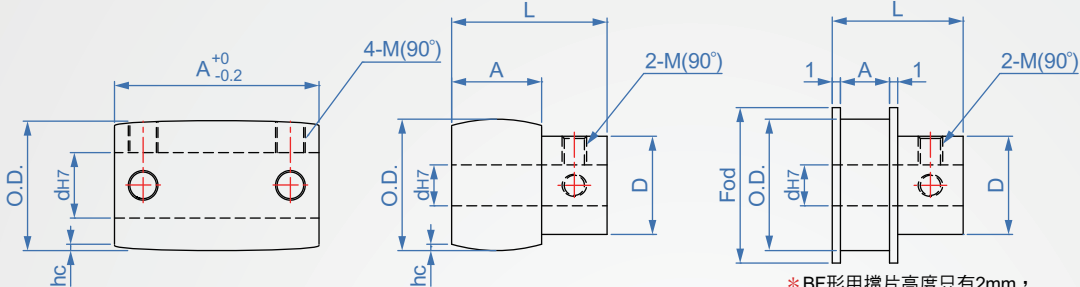
主動輪用
VC
寬度指定



C型 (桶形)

D型

DF型 (法蘭型)



*BF形用擋片高度只有2mm，皮帶選用時請避免高於擋片。

材質	表面處理
S45C	TB 染黑 CR 鍍硬鉻
鋁A6061	AS 白色陽極

How to order



選擇表面處理

染黑.....	<input type="checkbox"/> TB
鍍硬鉻.....	<input type="checkbox"/> CR
白色陽極.....	<input type="checkbox"/> AS

版 權 所 有 重 製 必 究	1	2	3	4	單位：mm								
	O.D.	寬度A	外形	孔形	軸孔d 加工最小值	D	L	Fod					
12	6~35 (hc=0.3)	C	圓孔+攻牙 PV (90°)	3~	6	8	16						
14				4~	10								
15				5~	12								
16					14								
18				20	D			圓孔+攻牙 PV (90°)	8~	16	20	22	
20													26
22													
24													29
25													
26													32
28													
30													36
32													
35													44
40				49									
45					54								
50	59												
55		64											
60	74												
70		76											
72	84												
80		94											
90	104												
100		114											
110	124												
120													

軸孔徑	攻牙
4~5	M3
6~12	M4
13~17	M5
18~30	M6
31~45	M8

軸孔徑	kw(Js9)	kh	攻牙
8~10	3	1.4	M4
NK10	4	1.8	
11~12	4		
13~17	5	2.3	M5
18~22	6	2.8	M6
23~30	8		
31~38	10	3.3	