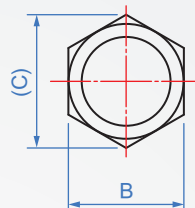
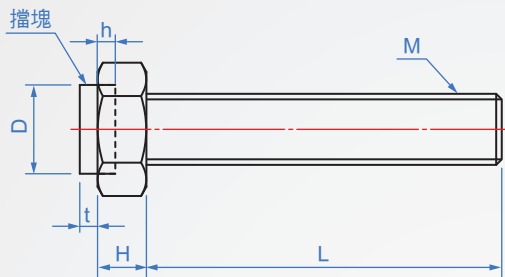


外六角頭止動螺絲

UB748

優力膠



| 螺栓 | | 擋塊 | |
|--------|------|--------|---------|
| 材質 | 表面處理 | 材質 | 表面處理 |
| SCM435 | 鍍鋅 | 優力膠(黑) | 蕭氏硬度A70 |
| SUS304 | - | | |

*附配件六角螺帽

How to order

1
 2
 UB748 - M5 - 15 -
TYPE 螺牙 長度
 選擇材質
 SCM435+鍍鋅.....
 SUS304..... SUS

版權所有 重製必究

| 1 | | | | | | | | 2 | | 單位: mm |
|-----|-------------------------|-----|-----|------|-----|-----|-----|--------|--|--------|
| M | L | D | B | (C) | H | h | t | 搭配螺帽厚度 | | |
| M3 | 15、20、25、30、40 | 3.5 | 5.5 | 6.4 | 2 | 0.7 | 1.5 | 1.8 | | |
| M4 | 15、20、25、30、40 | 5 | 7 | 8.1 | 2.8 | 1.5 | | 2.4 | | |
| M5 | 15、20、25、30、40、45、50 | 6 | 8 | 9.2 | 3.5 | | | 3.2 | | |
| M6 | 15、20、25、30、40、45、50、60 | 8 | 10 | 11.5 | 4 | 2 | 2 | 3.6 | | |
| M8 | 20、25、30、35、40、50、60 | 10 | 13 | 15 | 5.5 | | | 5 | | |
| M10 | 20、25、30、35、40、50、60、70 | 13 | 17 | 19.6 | 7 | | | 6 | | |