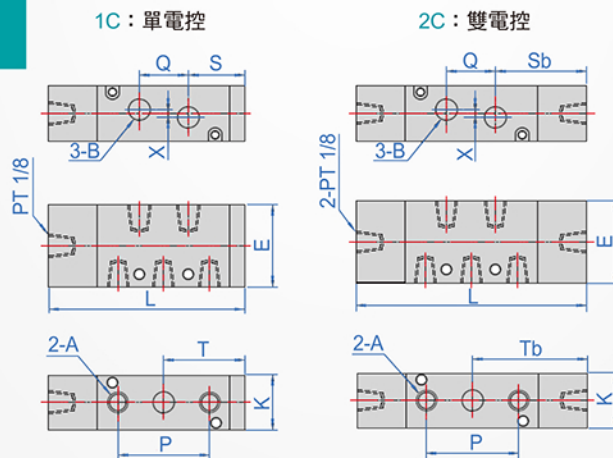
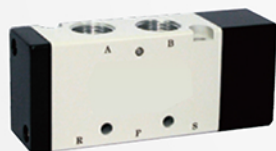
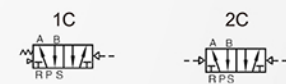


五口二位
AT196



本體	使用壓力範圍	保證耐壓力	工作溫度
鋁合金	0.15~0.8Mpa (21~114psi)	1.5Mpa (215psi)	-20°C~70°C

※符號



How to order



版權所有 重製必究

No.	氣控方式	接管牙徑 PT	流量系數 Cv	最高作動頻率 cycle/sec	L	S	T	Lb	Sb	Tb	A	B	E	K	P	Q	X
6	1C (單氣控)	進氣=出氣=1/8"	0.67 (12mm ²)	5	68.7	20.2	28.2	81	32.5	40.5	5孔PT-1/8"	27	18	28	16	3	
8		進氣=出氣=1/4" (排氣1/8")	0.89 (16mm ²)	5	77.7	21.2	31.7	92	35.5	46	2-1/8" 3-1/4"	35	22	36	21	3	
10	2C (雙氣控)	進氣=出氣=3/8" (排氣1/4")	1.68 (30mm ²)	4	95.5	28	40	111	43.5	55.5	2-1/4" 3-3/8"	40	27	45	24	4	
15		進氣=出氣=排氣=1/2"	2.79 (50mm ²)	3	128	39	57	142	53	71	5孔PT-1/2"	50	34	63	36	4	

流量系數Cv : 為流量計算用之系數,美日用Cv,歐洲用Kv,英國用fp。(1Kv=14.28 Cv)
最高作動頻率為空載狀態。

Note