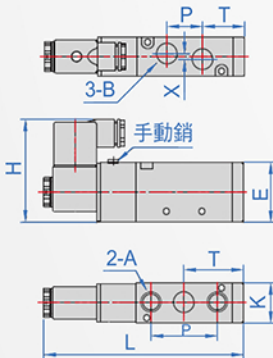
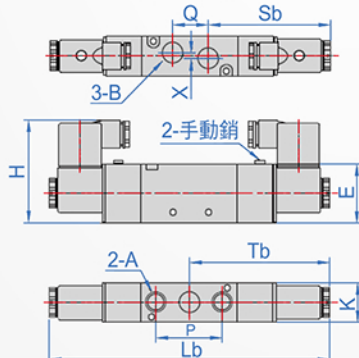


五口二位 AT192

1C：單電控



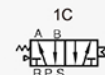
2C：雙電控



本體	使用壓力範圍	保證耐壓力	工作溫度	勵磁時間	保護等級
鋁合金	0.15~0.8Mpa (21~114psi)	1.5Mpa (215psi)	-20°C~70°C	0.05秒以下	IP65 (DIN40050)

耐熱等級：B級

※符號



How to order

1 2 3
 AT192 - 10 - 2C - AC110V
 TYPE No. 電控方式 選擇電壓

版權所有 製必究

No.	電控方式	選擇電壓 AC/DC	接管牙徑 PT	流量系數 Cv	最高 作動頻率 cycle/sec	單位：mm													
						L	S	T	Lb	Sb	Tb	A	B	E	H	K	P	Q	X
6	1C (單電控)	AC220V	進氣=出氣=排氣=PT-1/8"	0.67 (12mm ²)	5	99.4	20.2	28.2	142.4	63.2	71.2	5孔PT-1/8"		27	55	18	28	16	3
8		AC110V AC24V	進氣=出氣=1/4" (排氣1/8")	0.89 (16mm ²)	5	117	21.2	31.7	171	75	85.4	2- 1/8" 3- 1/4"	35	66.7	22	36	21	3	
10	2C (雙電控)	DC24V	進氣=出氣=3/8" (排氣1/4")	1.68 (30mm ²)	4	98.7	28	40	190	83	95	2- 1/4" 3- 3/8"	40	69.2	27	45	24	4	
15		DC12V	進氣=出氣=排氣=PT-1/2"	2.79 (50mm ²)	3	168.4	39	57	222.8	93.4	111.4	5孔PT-1/2"		50	74.2	34	63	36	4

流量系數Cv：為流量計算用之系數，美日用Cv，歐洲用Kv，英國用fp。(1Kv=14.28 Cv)
最高作動頻率為空載狀態。

Note